

強い構造体・超耐震性・高気密・高断熱・価格が明瞭・安心・感動満足・本物志向を目指す

NEWモデルハウスオープン公開中

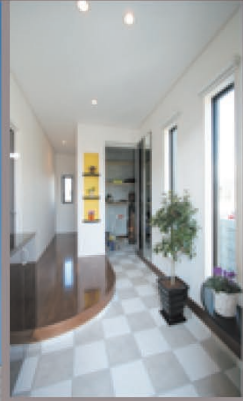
大好評
遊民
イン・サンクス(遊民)

2009年度 2010年度 2年連続受賞
ハウス・オブ・ザ・イヤー エコ・アイ工法の家
優秀賞受賞 オール電化・エコ住宅

～人生を楽しく過ごしたい方のための～



あずま南小・北側



エントランスホールには
家族への思いやり
シューズクローク

内 観 施 工 例 お施主様の想いをカタチにしました。



家族が触れ合い、料理しながら会話が楽しめる開放的なLDK



家族が集いやすく心が落ち着く段下りの和室



親子のコミュニケーションがしっかりはかれる、一体型オープンフロアのLDK



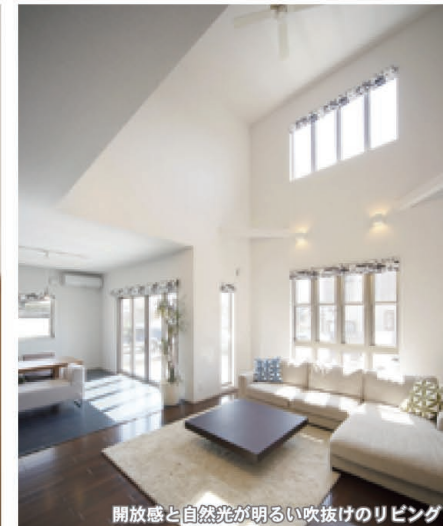
子供の絵や写真などを展示、
家族のギャラリースペース
「思い出ポケット」



造作棚に趣味の品を飾れる書斎



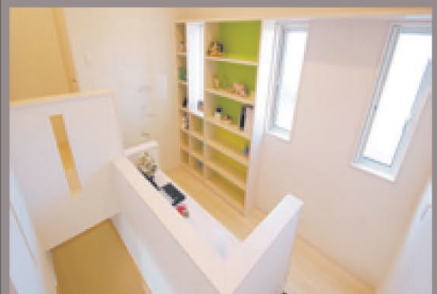
開放的な勾配天井と自然の光が天窓から包む
ファミリーライブラリー&書斎



開放感と自然光が明るい吹抜けのリビング



木調感溢れる、気品のある玄関ホール



中2階のファミリーライブラリー&書斎



家族が集いやすく心が落ち着く「段下りの和室」。



忙しい朝もゆっくりと使える広い洗面室



家族がゆったりとくつろげるLDK



ダークカラーの壁をアクセントにしたLDK



白を基調とした梁出し天井のリビング



夫婦二人だけのリラックス空間
「カフェテリア」のある寝室。



案内図 モデルハウス:伊勢崎市東小保方町3433-3



採光を充分に取り入れたる古民家風の和室



陽光が優しく包み込む、落ち着きのあるリビングルーム



珪藻土と無垢材で仕上げた高級和室



明るい色のカウンターキッチンと
飾り棚が印象的な開放感のあるLDK